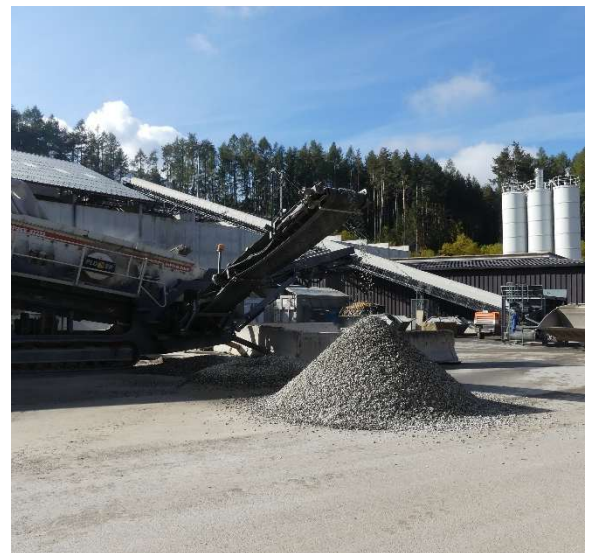


Preisliste 2025



Inhaltsverzeichnis:

- **Materialien (Natur-, Erden-, Recyclingmaterial)** S. 2
- **Materialien (HGT, Betonschweller, Erddeponie)** S. 3
- **Entsorgungsgebühren** S. 4
- **Transportzone** S. 5



Tiefbau / Ingegneria civile
 Abbruch / Demolizioni
 Recycling / Riciclaggio
 Sondertransporte / Trasporti speciali

Ploner GmbH / Srl
 Puenland 16, I-39031 Bruneck / Brunico (BZ)
 T: +39 0474 55 10 86
 Mwst.Nr./HR / P.IVA/RI: IT01744150218 REA BZ-161317
 M: info@ploner.expert I: www.ploner.expert

Nationales Verzeichnis Umweltfachbetriebe / Albo Nazionale Gestori Ambientali BZ00143
 Berufsverzeichnis der GÜKVU / Albo Trasportatori di cose per conto terzi BZ2152846G
 Gesellschaftskapital v.e. / Capitale sociale i.v. 85.000,00 €

Materialpreislise 2025

Naturmaterialien	€ / to	CE laut UNI EN	
Sand 0/3	21,10	12620	13242
Schotter 4/8	20,10	12620	13242
Schotter 8/16	20,10	12620	13242
Schotter 16/32	19,00	12620	13242
Schotter 32/63	16,00		13242
Material 0/16 (Bettungsmaterial)	5,00		13242
Material gebr. 0/32 (Stabilisator)	15,50		13242
Material gebr. 0/63 (Unterbau)	11,90**		13242
Material gebr. 0/8 (Kalkstabilisator)	18,20**		
Grubenmaterial	15,10**		
Wegschotter (gebr.)	15,50**		

Erdmaterialien (Humus)	€ / to	ÜBERDACHTES LAGER (HUMUS)
Erde gesiebt (Humus)	20,50**	
Erdesubstrat	25,00	
Schotterrasen 0/32 (Banketterde)	15,90	
Friedhofserde	33,00	
Garagensubstrat (s. leicht Bauwerkbegrün)	27,75	
OPIMUS Dachbegrünungssubstrat	€ / Stk	UNI 11235
Intensivsubstrat Typ I in BIG BAG 1,5m ³	129,00	(65,00€/m ³ +12,00€/m ³) x1,5+13,50€/Stk
Extensivsubstrat Typ E in BIG BAG 1,5m ³	129,00	(65,00€/m ³ +12,00€/m ³) x1,5+13,50€/Stk

Retourpaletten 25€/Stk berechnet

Recyclingmaterialien	€ / to	CE laut UNI EN	
Rec. RM 0/4	2,50		13242
Rec. RM 0/16	9,00		13242
Rec. Schotter RM 4/8	13,00		13242
Rec. Schotter RM 8/16	13,00		13242
Rec. Schotter RM 16/32	7,00		13242
Rec. Schotter RM 32/63	7,00		13242
RA 0/8*	9,80		13242
RA 0/32*	13,50		13242
Betonrec. RC 16/32	9,80	12620	13242
Betonrec. RC 32/63	9,80		13242
Betonrec. RC 0/63 (Tragschicht)	9,80		13242
RCA 30- 0/100 (Tragschicht)	9,80		13242
RCA 30- 0/63 (Unterbau)	10,50		13242

RM = Recycling-Mischgranulat, RC = Recycling-Beton, RA = Recycling-Asphalt, 30- = Asphaltanteil < 30%

HGT-Materialien	€ / to	Mix Design
HGT RCA 30- 0/32 (Straßenbau)	31,40**	siehe www.ploner.expert
HGT 0/16 (Straßenbau)	40,50**	
HGT 0/32 (Wegschotter gebr.)	28,30**	
HGT RA 0/32 (Wegschotter gebr.)	28,30**	
HGT RCA 30- 0/63 (Straßenbau)	25,75**	siehe www.ploner.expert
HGT RCA 30- 0/63 (frosts. unter Fundament)	27,30**	siehe www.ploner.expert
HGT RM 0/63 (nicht frosts. unter Fundament)	22,15**	siehe www.ploner.expert
HGT RA 0/8*	22,15**	siehe www.ploner.expert

HGT = hydraulisch gebundene Tragschicht

RM = Recycling-Mischgranulat, RC = Recycling-Beton, RA = Recycling-Asphalt, 30- = Asphaltanteil < 30%

Verschiedenes		
Deponie/Materialablage	4,50**	€/m ³ (Reischach, Greinwalden, Bruneck)
Betonschwellen	12,00**	€/Stück
BIG BAG Befüllung	12,00**	€/to
BIG BAG zu 1 m3 / 2 m3	13,50**	€/Stück



Material nur auf Vorbestellung erhältlich



Einbau nur unter Asphaltflächen



Nettopreise unterliegen nicht dem Skonto

Einsatzverbot der Recyclingbaustoffe in wassersensiblen Gebieten:

Der Einsatz von Recyclingbaustoffen in den Trinkwasserschutzzonen I und II laut Art. 15 des Landesgesetzes vom 18. Juni 2002, Nr. 8, im Grundwasserbereich bis 1 m über Grundwasser-Höchststand, im Randstreifen von 5 m neben Oberflächengewässern, im Abstand von 100 m von Trinkwasser-Tiefbrunnen bzw. 200 m im Falle tiefer gelegener Quellen, in den im Bauleitplan ausgewiesenen Trinkwasserschutzgebieten, in Feuchtgebieten und zu entwässernden Wiesen und Flächen ist verboten. Weiters ist der Einsatz von Recyclingbaustoffen in Naturparken, Biotopen und bei Naturdenkmälern untersagt.

Anmerkung:

- Unsere wiederverwerteten Materialien sind zertifiziert und nachhaltig, ökologischer Fußabdruck
- Leistungserklärungen, Zertifizierungen und Mix Design sind auf unserer Webseite www.ploner.expert abrufbar



Entsorgungsgebühren 2025

Kategorie	Abfallkodex	Beschreibung	Preis €/to
4/A	17 01 01	Beton in jeder Größe	30,00 €
4/C	17 01 01	Beton mit Isolierung/Dämmmaterial bis max. 10%	120,00 €
4/E	17 01 01	Zementhaltiger Rückfluss aus Jetgrouting (fest oder schlammig ladbar)	50,00 €
2/A	17 01 07	Reiner Bauschutt (ohne Verunreinigungen wie Holz, Plastik...)	19,50 €
3/A	17 01 07	Reiner Bauschutt, vermischt mit geringen Fremdanteilen bis zu einem Anteil von 10% (Kat. 1)	36,60 €
3/B	17 01 07	Bauschutt vermischt mit Fremdanteilen mit einer mittleren Verschmutzung (Kat. 2)	85,50 €
3/C	17 01 07	Bauschutt vermischt mit Fremdanteilen bis zu einer hohen Verschmutzung (Kat. 3)	157,60 €
2/C	17 03 02	Bitumengemische rein	21,00 €
2/B	17 03 02	Aushubmaterial mit Asphalt vermischt	21,00 €
1/D	17 05 04	Erde und Steine (Findling bis 0,3m³)	9,80 €
1/D	17 05 04	Steine (Findling 0,3 bis 1m³)	9,80 €
2/F	01 05 04	Sand und Schlämme aus Bohrungen und Baggergut (Analyse notwendig)	50,00 €
9	20 03 03	Straßenkehrriech (Hauptkomponente Gestein)	40,00 €
		Wiegung (pro LKW)	4,90 €/LKW
		Containermiete (Mo – Fr)	2,80 €/Tag je Container
		Rentri Bearbeitungsgebühr	4,10 €/Stk.



Tiefbau / Ingegneria civile
Abbruch / Demolizioni
Recycling / Riciclaggio
Sondertransporte / Trasporti speciali

Ploner GmbH / Srl
Puenland 16, I-39031 Bruneck / Brunico (BZ)
T: +39 0474 55 10 86
Mwst.Nr./HR / P.IVA/RI: IT01744150218 REA BZ-161317
M: info@ploner.expert I: www.ploner.expert

Nationales Verzeichnis Umweltfachbetriebe / Albo Nazionale Gestori Ambientali BZ00143
Berufsverzeichnis der GÜKVU / Albo Trasportatori di cose per conto terzi BZ2152846G
Gesellschaftskapital v.e. / Capitale sociale i.v. 85.000,00 €

Transportzonen 2025

Zone 1 – 4,30 €/to Bruneck mit Fraktionen, Percha, Luns, St. Lorenzen
Zone 2 – 4,90 €/to Pfalzen, Greinwalden, Kiens, Ehrenburg, Unterwielenbach, Nasen, Montal
Zone 3 – 5,65 €/to Amaten, Gais, Olang, Niederrasen, St. Sigmund
Zone 4 – 6,15 €/to Hofern, Uttenheim, Oberrasen, Oberwielenbach, Zwischenwasser, Gassl
Zone 5 – 6,90 €/to Antholz Niedertal, Sand in Taufers, St. Vigil, Vintl, Onach Dorf, Mühlbach (Gais)
Zone 6 – 7,45 €/to Antholz Mittertal, Getzenberg, Luttach, Ellen, Welsberg-Taisten, Mühlwald Dorf, Weitental, Geiselsberg
Zone 7 – 7,95 €/to Terenten, St. Martin in Thurn, Mühlbach, St. Johann, Enneberg, Oberonach, Pichl (Gsies), Welschellen
Zone 8 – 8,60 €/to Antholz Obertal, Niederdorf, Pederöa, Steinhaus, St. Martin (Gsies), Lappach, Mühlwald Berg
Zone 9 - 9,50 €/to St. Magdalena (Gsies), Prags, Wengen, Pfunders, Antholz-See, St. Jakob i.A.
Zone 10 - 9,90 €/to La Villa, Pedraces, St. Leonhard, Campill, Toblach, Meransen, Vals, Untermoi
Zone 11 – 10,50 €/to Ahornach, Weissenbach, St. Peter i. A., Innichen, St. Kassian, Corvara
Zone 12 - 11,20 €/to Kolfuschg, Vierschach, Sexten, Prettau, Cortina

- Bei Lieferungen unter 15 to wird für die Differenz der jeweilige Transportpreis/to berechnet
- Aufpreis Abladen mit Kranschaufel 8,00 €/to
- Die angegebenen Zonenpreise gelten nicht für Berg- und Forststraßen

Allgemeines:

Für Vorbestellungen, Beratungen über die Verwendung und den Einsatz der Materialien und Spezialmischungen: 0474 831957.

Der eventuelle Skonto wird nur auf die Materialpreise angewandt, nicht auf den Transport!

Alle angegebenen Preise verstehen sich zuzüglich MwSt.

Die Preisliste ersetzt und annulliert alle vorhergehenden und gilt bis auf Widerruf bzw. Erscheinen einer neuen Preisliste.